



"9. KOLLER - KLASSIK"
am 29. April 2017 in Heldenberg



01. Etappe: von MUSEUM KOLLER
nach START ZUR SP HELDENBERG



Länge in mls: 1,98 Zeit: 0:12 std:min Länge in km: 3,18

Pkt.	Ges. km	Diff. Km	Ges. mls	Strecke	Anmerkung	Rest. Km
7	1,49	0,30	0,93		PK ! Stempel !	1,69
6	1,19	0,26	0,00		LANGE ZEILE	1,99
5	0,93	0,26	0,58		Kirchberg	2,25
4	0,67	0,31	0,42		WEINGUT OBEN AUS	2,51
3	0,36	0,36	0,22	GLAUBENDORF	YBBS	2,82
2					ZK 01	
1	0,00	0,00			START	3,18



"9. KOLLER - KLASSIK"
am 29. April 2017 in Heldenberg



01. Etappe: von MUSEUM KOLLER
nach START ZUR SP HELDENBERG



Länge in mls: 1,98

Zeit: 0:12 std:min

Länge in km: 3,18

Pkt.	Ges. km	Diff. Km	Ges. mls	Strecke	Anmerkung	Rest. Km
14	3,03	0,39	1,88			0,15
13	2,64	0,34	1,64		Kleinwetzdorf	0,54
12	2,30	0,28	1,43			0,88
11	2,02	0,13	1,26		Kirehberg	1,16
10	1,89	0,10	1,17			1,29
9	1,79	0,19	1,11		AM TABOR	1,39
8	1,60	0,11	0,99			1,58



"9. KOLLER - KLASSIK"
am 29. April 2017 in Heldenberg



01. Etappe: von MUSEUM KOLLER
nach START ZUR SP HELDENBERG



Länge in mls: 1,98

Zeit: 0:12 std:min

Länge in km: 3,18

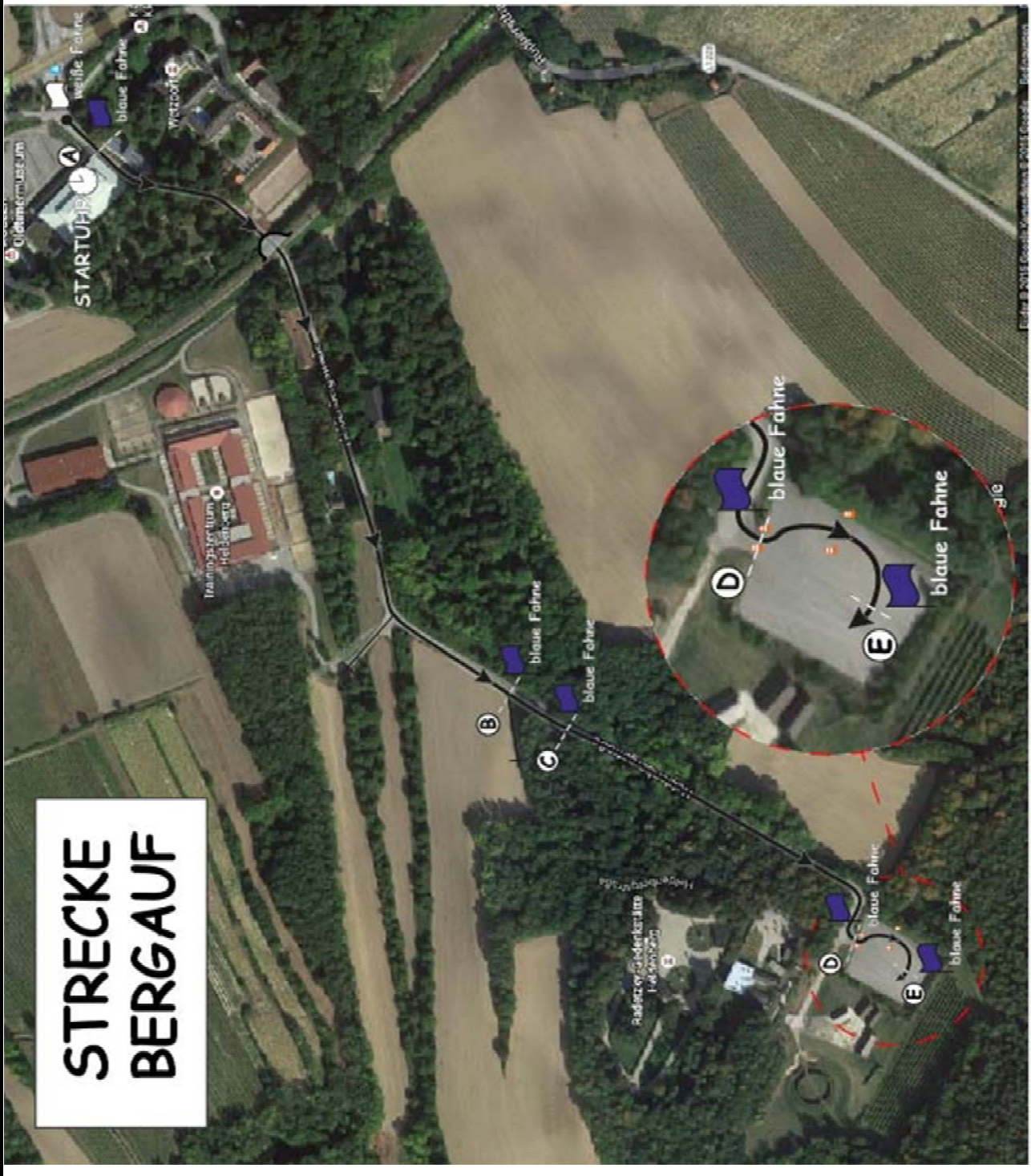
Pkt.	Ges. km	Diff. Km	Ges. mls	Strecke	Anmerkung	Rest. Km
21						
20						
19						
18						
17				WEITER LAUT DURCHFÜHRUNGS- BESTIMMUNGEN PUNKT "f"		
16	3,18	0,07	1,98		BEI WEISSER FAHNE STARTNUMMERNGE- RECHT ANSTELLEN	0,00
15	3,11	0,08	1,93			0,07



"9. KOLLER - KLASSIK"
am 29. April 2017 in Heldenberg



SONDERPRÜFUNG
BERGAUF



**STRECKE
BERGAUF**



"9. KOLLER - KLASSIK"
am 29. April 2017 in Heldenberg



SONDERPRÜFUNG
BERGAB

